

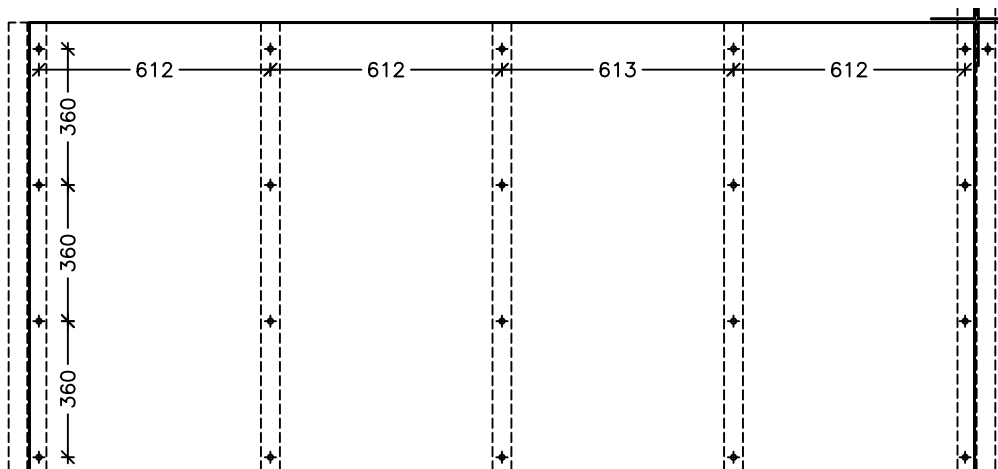
Vægbeklædning

Cedral Board:

Underlaget udføres med max c-c afstand på 650mm.

Pladerne monteres med I-Fix facadeskruer, skrueafstand c-c 400mm.

Tegningen nedenfor viser forslag til inddeling af skruer på en hel plade.

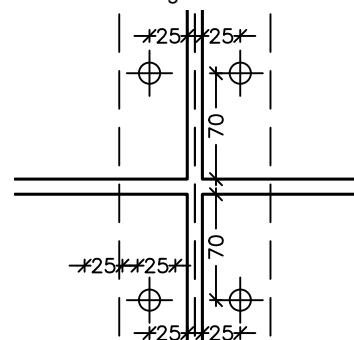


Skrueafstand

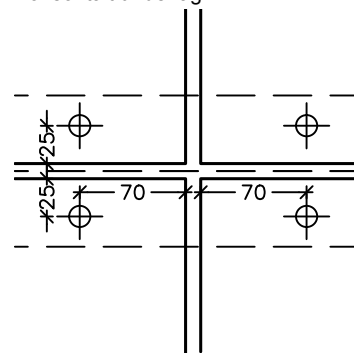
Ved pladesamlinger placeres facadeskruen 70-100mm fra kanten på langs af underlaget og 25mm på tværs af underlaget.

Se tegninger nedenfor.

Vertikalt underlag



Horisontalt underlag



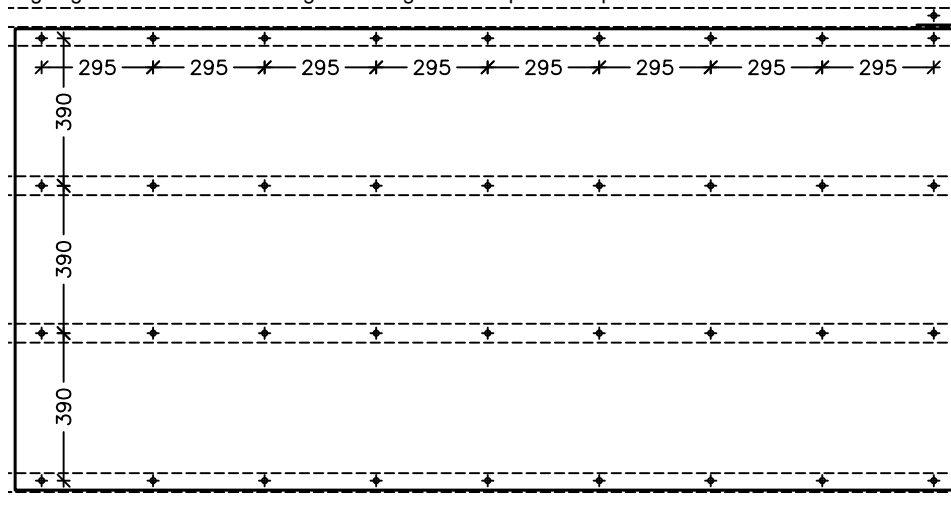
Loftbeklædning

Cedral Board:

Underlaget udføres med max c-c afstand på 400mm.

Pladerne monteres med I-Fix facadeskruer skrueafstand c-c 300mm.

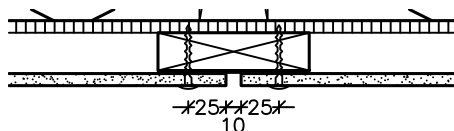
Tegningen nedenfor viser forslag til inddeling af skruer på en hel plade.



Fugeafstand Cedral Board:

Plademål under 600mm monteres med minimum 4mm afstand.

Plademål over 600mm monteres med minimum 6mm afstand



Bistand i forbindelse med tegningsmateriale, tekniske spørgsmål og beregning af materialeforbrug er udelukkende vejledende. Ivarsson A/S kan således ikke pålægges erstatningsansvar herfor.

Plan montage Cedral Board

IVARSSON

Kometvej 36 - DK-6230 Rødekro
Tlf. 73 66 19 99 Fax. 74 66 10 20
E-mail.: ivarsson@ivarsson.dk
www.ivarsson.dk

DATO: 30.03.2017

MÅL: 1:20/1:5

SIGN: dkivpb

(21).4.105